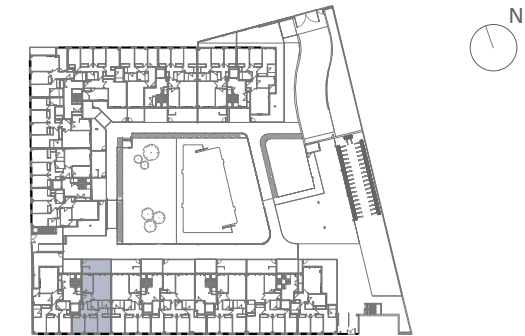


EMPLAZAMIENTO



CUADRO DE SUPERFICIES

Vestíbulo	2,99 m ²
Salón-Comedor	20,33 m ²
Cocina	8,68 m ²
Distribuidor	5,30 m ²
Dormitorio Principal	14,06 m ²
Dormitorio 2	9,99 m ²
Dormitorio 3	9,67 m ²
Baño Principal	3,97 m ²
Baño 2	3,83 m ²
Lavadero	2,00 m ²
Total Sup. Útil Interior	80,82 m²
Terraza	14,14 m ²
Total Sup. Útil Exterior	14,14 m²
Total Sup. Construida Interior	93,08 m²
Total Sup. Construida incl. ZCC	105,63 m²
Según Decreto BOJA 218/2005	
Total Sup. Útil	87,89 m²
Total Sup. Construida incl. ZCC	113,90 m²

Vivienda Portal 1 - Planta 0 - Puerta 1

1 m 2 m 3 m 4 m 5 m

La información aquí contenida puede ser modificada durante el transcurso de la ejecución de la obra por exigencias técnicas o jurídicas, sin que ello implique menoscabo en el nivel global de calidades. El mobiliario, incluido el de cocina, se refleja a efectos meramente decorativos, sin que se incluya en la oferta. Los peldaños de acceso a la vivienda y salidas a patios, puede alterarse en función de la rasante de las calles y corresponde a la D.F. fijar el criterio.